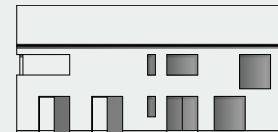
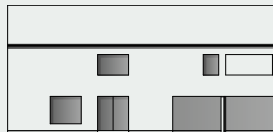
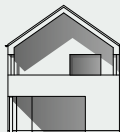


s'home 127/Z

Zweifamilienhaus mit 127 m² Wohnnutzfläche

Top EG: 47 m² / Top OG: 80 m²

- Außenhülle in Massivholz DD Tanne Auslese
- Ausschließlich ökologische Dämmstoffe
- Holz-Alu Fenster mit 3-fach Verglasung
- Gehobene Ausführung der Sanitäranlagen
- Bauzeitverkürzung durch montagefertige Sichtoberflächen

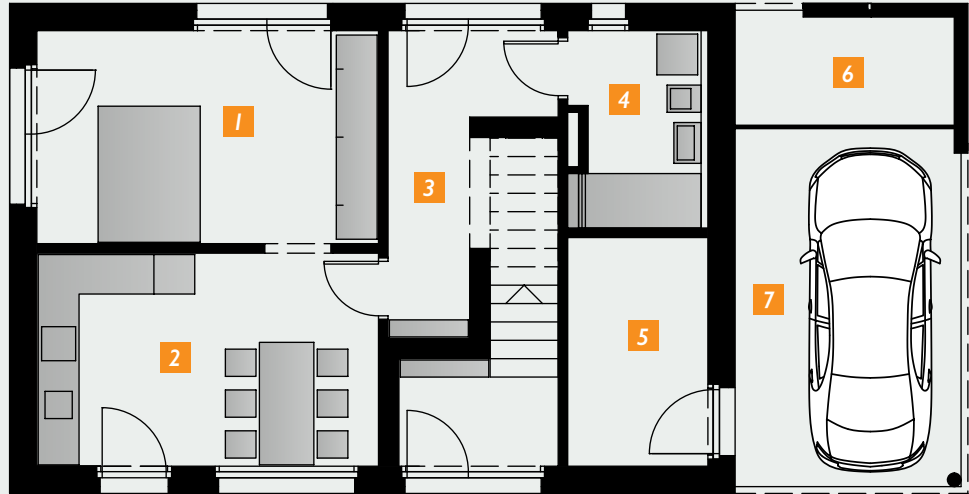


ab
€ 415.000,-
Schlüsselfertig
ab Oberkante
Bodenplatte ohne
Zusatzmodule



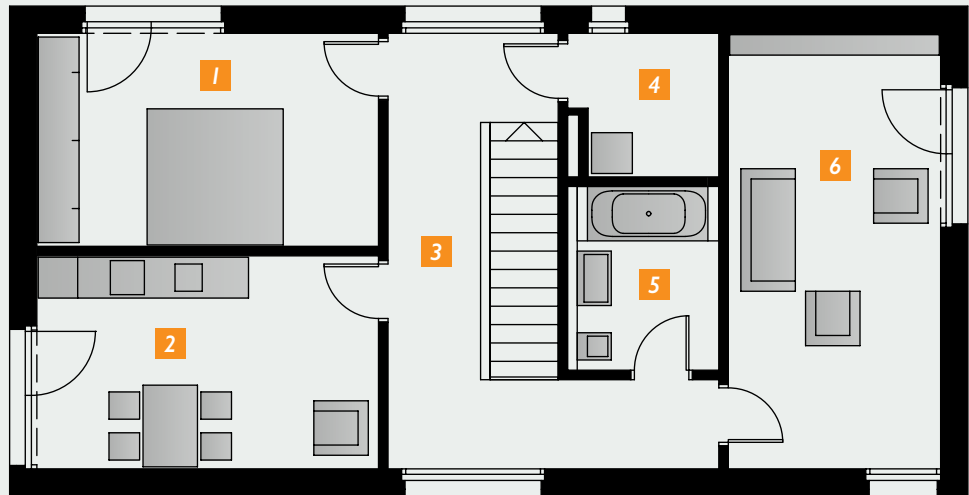
Abbildung mit Zusatzmodul 1 PKW + 1 Terrasse

- 1 Wohnen / Schlafen
- 2 Essen
- 3 Garderobe
Korridor
- 4 WC / Bad
- 5 Haustechnik
- 6 Abstellraum
- 7 Garage



Grundriss EG

- 1 Zimmer
- 2 Essen
- 3 Garderobe
Korridor
- 4 Hauswirtschaft
Abstellraum
- 5 WC / Bad
- 6 Wohnen



Grundriss OG